

A black and white photograph of a person's hands holding an open book. The person is wearing a light-colored, textured sweater. The book is open, and the pages are visible. The title 'CODICE ETICO' is overlaid in a large, white, serif font across the center of the image.

CODICE ETICO

THE GENTLE COMPANY



INTRODUZIONE

CODICE ETICO

Questo Codice Etico (il “Codice”) riassume i principi di comportamento che Presidente, Organi e Membri retisti, con qualsiasi titolo, devono rispettare nel condurre le attività di rete, nell’eseguire le prestazioni di lavoro e, in generale, nei rapporti interni ed esterni alla Rete stessa. Il Codice è reperibile all'interno della nostra piattaforma web o su richiesta.

THE GENTLE COMPANY

PRINCIPI GENERALI



Il rispetto dei diritti inviolabili dell'uomo è essenziale. Per questo la Rete promuove e difende questi diritti in ogni circostanza e ripudia qualsiasi discriminazione fondata sul sesso, sull'etnia, sulla lingua, sul credo religioso e politico e sulle condizioni sociali e personali.

La Rete rispetta qualsiasi legge e, in generale, qualsiasi normativa locale, nazionale o internazionale applicabile in Italia e in ogni altro paese in cui si trovi a operare.

La Rete compie qualsiasi operazione economica osservando i principi di integrità e trasparenza e, in ogni caso, non compie alcuna operazione fraudolenta. Per questo, tra l'altro, ogni operazione deve essere correttamente autorizzata, verificabile, legittima, coerente e congrua.

CONCORRENZA

La Rete riconosce che una concorrenza corretta e leale è un elemento fondamentale per lo sviluppo dell'attività di impresa. Per questo, la Rete rispetta la normativa antitrust di volta in volta applicabile e le regole di lealtà della concorrenza e in nessun caso pone in essere atti o comportamenti contrari a una concorrenza libera e leale.





RELAZIONI CON I CLIENTI

La rete considera come cliente chiunque acquisti ed usufruisca dei servizi offerti, garantendo trattamento a pari merito, senza alcuna discriminazione che non provenga da ragioni oggettive e documentabili.

The Gente Company impronta le relazioni con i propri clienti sulla gentilezza, la cortesia e la disponibilità, sull'ascolto, sull'onestà e sulla professionalità. E in linea generale su ogni principio presente in questo Codice.

Questo per garantire ed assicurare alla rete la piena soddisfazione del cliente.

RISERVATEZZA

E' fondamentale che la rete adotti ogni misura necessaria per assicurare la tutela dei dati del cliente e dei servizi offerti. Nel pieno rispetto delle disposizioni di legge o regolamenti applicabili e delle legittime aspettative del cliente.



L'intera rete ha tra i suoi obiettivi la continua e costante ricerca di innovazione dei servizi offerti. Per fare questo è fondamentale comprendere le esigenze dei clienti lavorando per offrire servizi nuovi o ottimizzati per il mercato.



INNOVAZIONE



TRASPARENZA

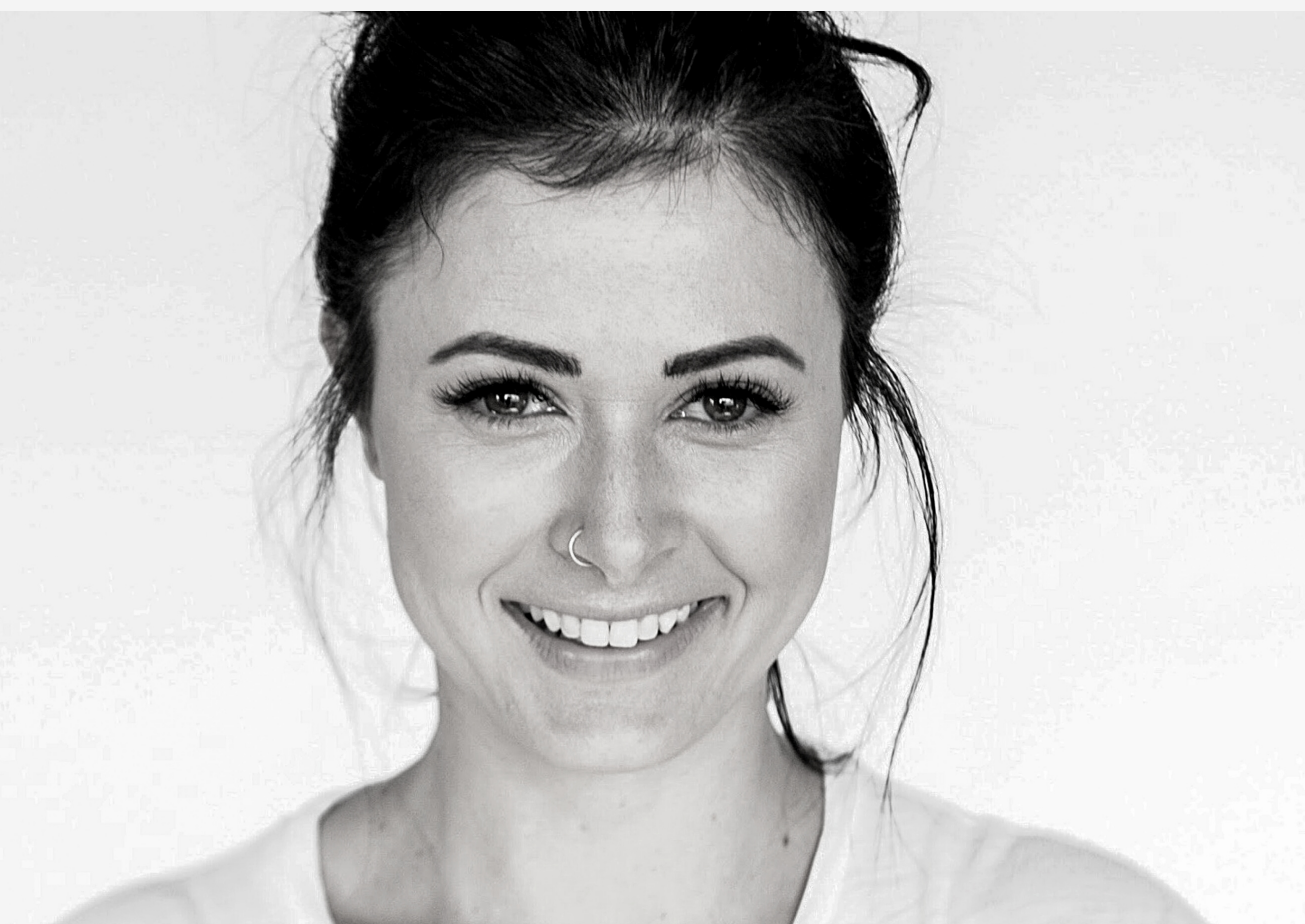
Ogni comunicazione interna o esterna alla rete, tra i membri e nei confronti dei clienti deve essere veritiera, documentabile e leale.

Non è consentita alcuna pratica scorretta, ingannevole ed irrispettosa nei confronti di membri, partner esterni, clienti o potenziali clienti.





PARI OPPORTUNITA'



La rete si impegna costantemente per cercare di incrementare il lavoro ed offrire possibilità ad ogni membro, senza alcuna esclusione. Valorizzandone il valori, la professionalità e l'impegno.





QUALITA'

Forti di molti anni di esperienza sul campo, i Professionisti della Rete sono in grado di offrire servizi e prodotti che ottengono risultati concreti sia nel breve che nel lungo termine.

Da sempre abituati a lavorare con un livello qualitativo eccellente. I servizi offerti sono trasformati e frutto di anni di esperienza diretta di ogni Professionista.

COLLABORAZIONE

La Rete è composta da un grande gruppo di Professionisti Collaborativi che lavora componendo un team estremamente solido che si aiuta concretamente, in modo attivo e proattivo per trasformare il proprio mondo lavorativo giorno dopo giorno.



COMUNITA' E AMBIENTE

The Gentle Company si impegna costantemente nel migliorare la collettività e salvaguardare l'ambiente, promuovendo e sostenendo iniziative sociali e culturali in linea con i propri valori.

Al fine di proteggere il nostro pianeta, siamo attenti e responsabili nelle nostre azioni quotidiane per evitare sprechi di risorse che possano danneggiare l'ambiente e la collettività in cui operiamo.





www.thegentlecompany.com

ABBIAMO TUTTI LA CERTEZZA DI FAR PARTE DI
UN' IDEA CHE PUÒ REALMENTE CAMBIARE
L'APPROCCIO AL LAVORO.

UNA GRANDE FORZA CHE PUÒ ESSERE
CONDIVISA CON OGNI CLIENTE.

FIRMA PER ACCETTAZIONE

Reggio Emilia, lì

Firma

Paul Verrell